

Monteringsanvisning for rørklemme



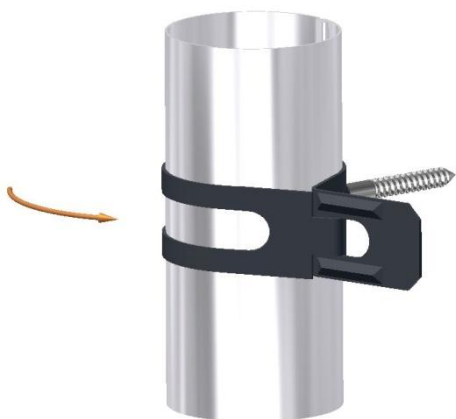
Rørklemme m/sokkel



Rørklemme m/skru og murplugg



1. Fest rørklemmen til veggen og plasser nedløpsrøret.



2. Bøy over og huk/fest kroken i øyet.



3. Stram til ved å bøye den utstående flippen inntil nedløpsrøret.

Vi gjør oppmerksom på at ved åpning og lukking vil klemmen få svekket styrke.

